

# MPC Color

Kolorimetr pro rychlé stanovení potenciálu k tvorbě úsad v olejových systémech



**Přístroj MPC Color** – příruční spektrofotometr pro měření znečištění oleje a potenciálu oleje k tvorbě úsad v olejových systémech.

Úsady v olejovém systému (Varnish) tvoří zejména produkty degradace oleje a jsou hlavní příčinou většiny problémů a poruch strojů a zařízení.

**Metoda Membrane Patch Colorometry (MPC)** - nabízí možnost měření a sledování množství nerozpustných nečistot a produktů degradace v oleji a umožňuje tak předem upozornit na nebezpečí tvorby úsad v kritických komponentech strojů a zařízení. Pravidelné sledování čistoty olejů metodou MPC je důležitou součástí tribotechnické diagnostiky a je nástrojem pro snižování nákladů spojených s provozem strojů a zařízení.

Kolorimetr MPC Color je příruční měřicí přístroj, který umožňuje měřit zbarvení membrán olejových zkoušek kdekoliv - přímo v provozu nebo laboratoři. Kolorimetr MPC Color vyhodnocuje viditelnou část spektra a je optimalizován pro provádění MPC analýz. Výhodou tohoto měření je velice vysoká přesnost a opakovatelnost s nulovými provozními náklady.

## HLAVNÍ PŘÍNOSY MPC

- Rychlé a přesné vyhodnocení kondice oleje
- Poskytuje klíčovou informaci o množství produktů degradace v oleji
- Jednoduchá interpretace výsledku
- Vhodné i do provozu



ventil s úsadami

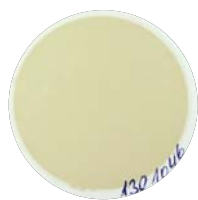
## SVĚTOVÝ STANDARD

Pro metodu MPC platí mezinárodní norma **ASTMD7843**. Vzorek oleje se pomocí vakuové membránové filtrace přefiltruje přes laboratorní membránu s porozitou 0,45  $\mu\text{m}$ . Kolorimetr MPC Color vyhodnocuje zbarvení membrány způsobené zachycenými nerozpustnými nečistotami a produkty degradace. Čím vyšší je naměřená hodnota  $\Delta E$  kolorimetrem, tím vyšší je znečištění oleje a tím vyšší je zároveň i potenciál k tvorbě úsad v olejovém systému (Varnish Potential).

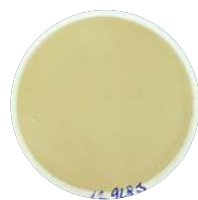
## HODNOCENÍ ZÁVAŽNOSTI NAMĚŘENÝCH HODNOT



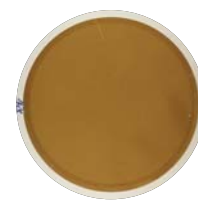
$\Delta E < 15$   
normální stav



$\Delta E = 15 - 30$   
zhoršený stav



$\Delta E = 30 - 40$   
abnormální stav



$\Delta E = > 40$   
kritický stav

### SOUČÁSTI PŘÍSTROJE

- Spektrofotometr MPC Color
- Ochranný kuffík
- Software a návody k obsluze na CD-ROM
- USB kabel
- Rychlý návod k obsluze



### TECHNICKÁ SPECIFIKACE

- Typ snímaného spektra: Viditelné
- Doba snímání: 1.8 s
- Display: 4,5 cm barevný podsvícený TFT
- Zdroj světla: 25 nezávislých vestavěných LED (8 vlnových délek ve viditelném spektru, 1 vlnová délka UV)
- Velikost měřené plochy: průměr 4 a 8 mm
- Velikost vestavěné paměti: 350 měření a 20 standardů
- Připojení k PC: USB 2.0 (Mass Storage)
- Výstup na PC: Hodnoty CIE LAB a  $\Delta E$  ve formátu csv a pdf
- Baterie: vestavěný akumulátor
- Krátkodobá odchylka měření: typicky 0,1  $\Delta E$
- Pracovní teplota: 0° – 40°C
- Skladovací teplota: -20° – 60°C



#### Doporučené příslušenství

Přenosná olejová laboratoř pro vakuovou membránovou filtrace

## INTRIBO s.r.o.

Sazečská 8  
108 00 Praha 10  
Česká republika  
info@intribo.com, www.intribo.com

Tel/Fax: +420 266 021 586  
Mobil: +420 608 826 748